

照明系统越好，机器视觉系统的效果越好。Microscan 各种先进的 NERLITE® 照明解决方案采用尖端的光学技术和用户友好型设计。这些精准的NERLITE产品使得机器视觉和自动识别系统能可靠地完成图像应用任务。

■ **NERLITE HI-BRITE光源**

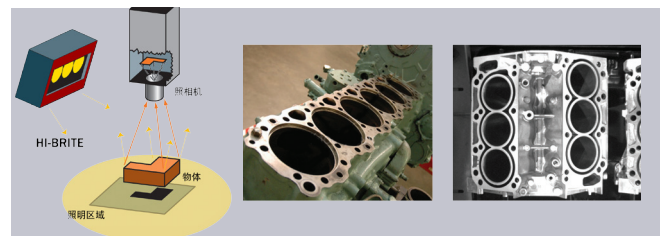
适用于工业环境中大面积集中照明。坚固的IP67外壳，M12连接器，内置常亮和闪光模式控制器



采用的照明灯

物体

得到的图像



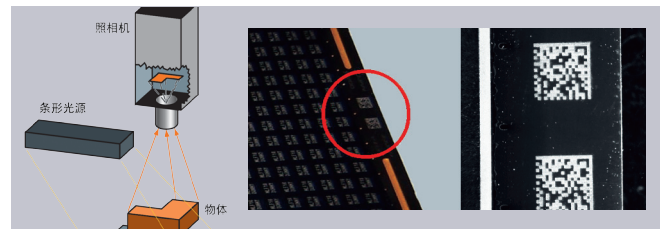
■ **NERLITE 面阵灯**

在要求经济性解决方案的应用领域针对非定向反射表面而设计。



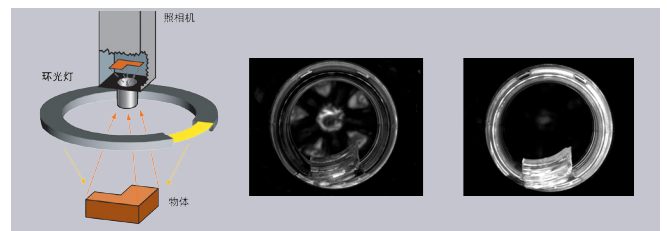
■ **NERLITE 条形光源**

紧凑的条状外形，能够提供均匀的光，适用于各种常规照明的场合



■ **NERLITE 环光灯**

用于漫射或定向反射表面的经济实用型选择。



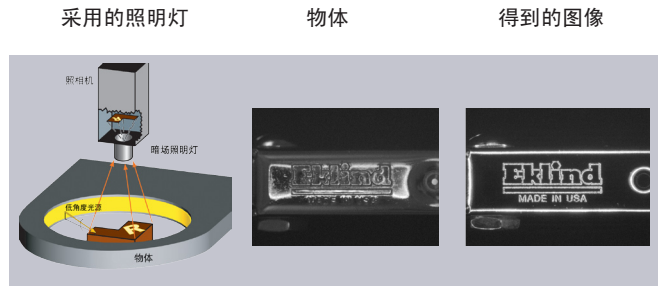
■ **NERLITE 背光灯**

提供强烈的对比度以显现部件形状的轮廓，隐藏透明的外罩，和观察钻孔之类的切口。



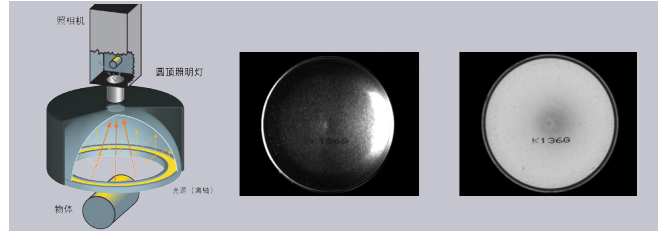
■ NERLITE 暗场照明灯

极大地增强诸如激光雕刻的标记或表面缺陷这类表面特征的对比度。



■ NERLITE 圆顶灯

为有光泽的或不平的表面照明提供经济实惠和实用的解决方案。



■ NERLITE DOAL®

为平坦的光泽表面提供漫射、均匀的照明。DOAL模块可提供垂直于照相机的平面的照明。



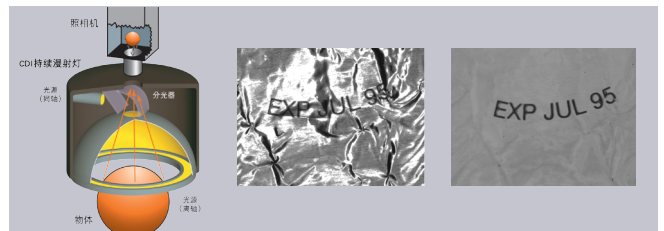
■ NERLITE SCDI®

提供高度漫射的照明。它们的专利设计对于中等程度多平面形状和起伏的光泽表面是非常理想的。

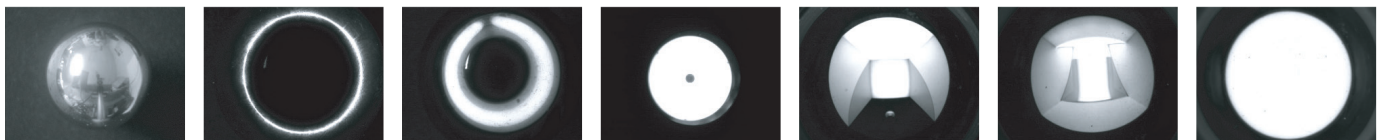


■ NERLITE CDI®

获得专利的光学和精密集成半球技术生成业内无可匹敌的内含持续漫射光。



使用不同照明技术对滚珠轴承产生的影响



滚珠轴承

光纤环光灯

荧光环光灯

漫射圆顶灯

NERLITE DOAL
同轴照明灯

NERLITE SCDI
直角持续漫射灯

NERLITE CDI
持续漫射灯

MICROSCAN®

www.microscan.com

产品信息:

info@microscan.com

自动识别支持:

helpdesk@microscan.com

视觉支持:

visionsupport@microscan.com

NERLITE 支持:

nerlitesupport@microscan.com