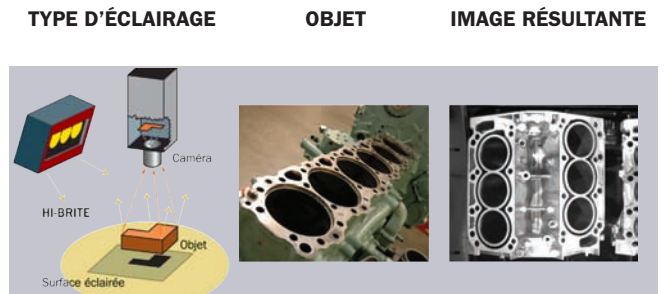


Votre système de vision industrielle fonctionne d'autant mieux que la solution d'éclairage est qualitative. Les nombreuses solutions d'éclairage NERLITE avancées de Microscan intègrent une technologie optique sophistiquée et des conceptions conviviales. Ces produits de précision permettent de garantir la fiabilité des performances des systèmes de vision industrielle et d'identification automatique dans toute application de traitement d'image.

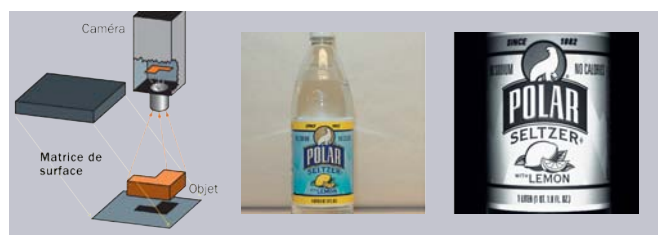
■ **NERLITE HI-BRITE**

Fournit un éclairage intense de zones de grande taille dans des environnements industriels. Intègre le boîtier IP67, des connecteurs M12 et un contrôleur intégré pour mode continu ou stroboscopique.



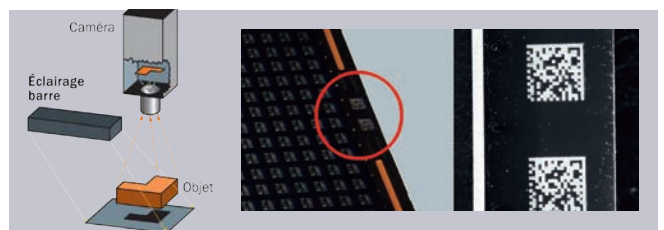
■ **NERLITE Éclairage de matrice de surface**

Conçu pour éclairer des surfaces non lisses dans des applications au budget serré.



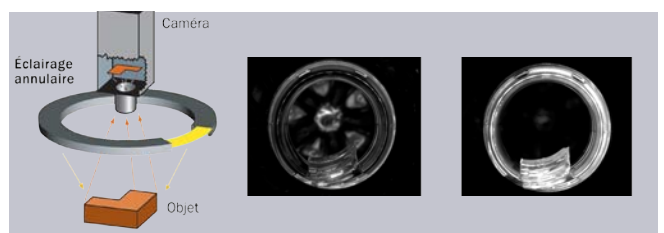
■ **NERLITE Bar Light**

Fournit une lumière uniforme dans un éclairage compact, de forme linéaire à usage général dans diverses applications.



■ **NERLITE Éclairage annulaire**

Solution d'éclairage économique et pratique de surfaces diffuses ou lisses.



■ **NERLITE Éclairage diascopique**

Génère un contraste élevé qui fait ressortir la forme d'une pièce, masque les revêtements transparents et affiche les ouvertures telles que les trous percés.



■ **NERLITE Éclairage en champ sombre**  
Accentue considérablement le contraste des caractéristiques de surface, telles que les marques au laser ou gravées ou les défauts de surface.



TYPE D'ÉCLAIRAGE	OBJET	IMAGE RÉULTANTE
<p>Caméra Éclairage en champ sombre Objet</p>		

■ **NERLITE Éclairage de dôme**  
Permet d'éclairer, de façon pratique et économique, des surfaces réfléchissantes et irrégulières.



<p>Caméra Éclairage de dôme Objet Source de lumière (hors axe)</p>		
--	--	--

■ **NERLITE DOAL®**  
Fournit un éclairage diffus et uniforme de surfaces planes et lisses. Les modules DOAL offrent un éclairage collimaté avec le chemin optique de la caméra.



<p>Caméra Éclairage DOAL Source de lumière / Diffuseur Séparateur de faisceau Objet</p>		
---	--	--

■ **NERLITE SCDI®**  
Procure un éclairage diffus extraordinaire. Leur conception brevetée est idéale pour les surfaces lisses à facettes et ondulations modérées.



<p>Caméra Éclairage SCDI Source de lumière / Diffuseur Séparateur de faisceau Objet</p>		
---	--	--

■ **NERLITE CDI®**  
Combine des optiques de précision brevetées intégrant une technologie sphérique pour émettre en continu un environnement de lumière diffuse autonome inégalée dans le secteur.



<p>Caméra Éclairage CDI Source de lumière (sur axe) Séparateur de faisceau Objet Source de lumière (hors axe)</p>		
---	--	--

### Effects of lighting techniques on a ball bearing



Roulement à billes

Flash à anneau en fibre optique

Flash à anneau fluorescent

Lumière de dôme diffuse

NERLITE DOAL

NERLITE SCDI

NERLITE CDI

# MICROSCAN®

[www.microscan.com](http://www.microscan.com)

Informations produit :

[info@microscan.com](mailto:info@microscan.com)

Support Auto ID :

[helpdesk@microscan.com](mailto:helpdesk@microscan.com)

Support Vision :

[visionsupport@microscan.com](mailto:visionsupport@microscan.com)

Support NERLITE :

[nerlitesupport@microscan.com](mailto:nerlitesupport@microscan.com)