

照明ソリューションが良いものであるほど、マシンビジョンシステムはその分良く機能します。マイクロスキャンの広範かつ先進の照明ソリューション機能 NERLITE® は、高度な光学技術と使いやすいデザインが特長です。これらの精密な製品によって、マシンビジョンとオート ID システムは、あらゆるイメージングの用途において安定して実行されます。

■ NERLITE HI-BRITE

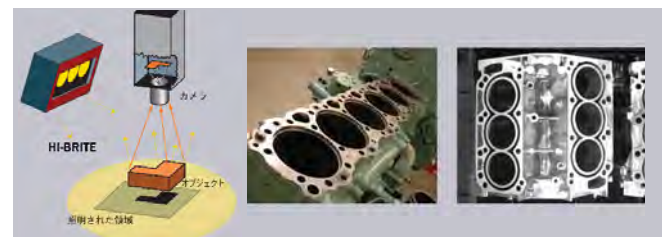
産業分野での広域強力照明用。IP67 エンクロージャ、M12 コネクタ、継続使用またはストロボ用内蔵コントローラ付き。



使用されるライト

対象物

結果として生じるイメージ



■ NERLITE Area Array Illuminator

経済的なソリューションが必要な用途において、非鏡面の照明用に設計されています。



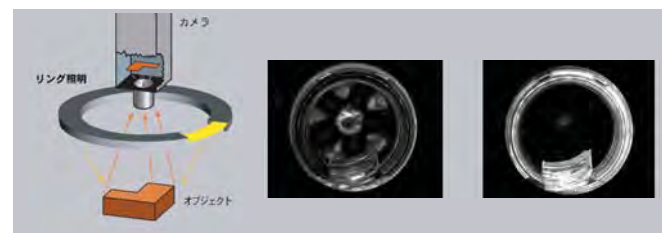
■ NERLITE Bar Light

コンパクトで直線的な形状の均一照明。各種用途における一般的照明用。



■ NERLITE Ring Illuminator

拡散表面や鏡面用の経済的で実用的な製品です。



■ NERLITE Backlight

部品の形状のシルエットを示し、透明な覆いを隠し、ドリル穴などの開口部が目視できるようにします。



■ NERLITE Dark Field Illuminator

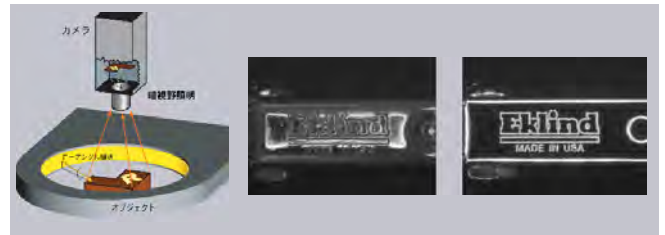
浮き出したり刻印されたマーキング、あるいは表面の欠陥などの特徴のコントラストを飛躍的に高めます。



使用されるライト

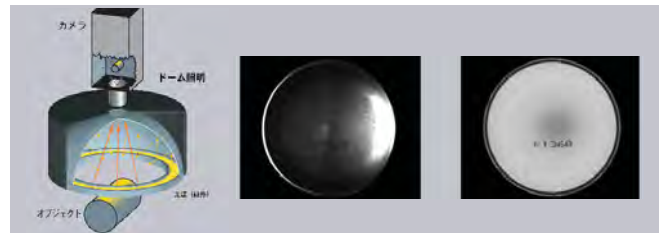
対象物

結果として生じるイメージ



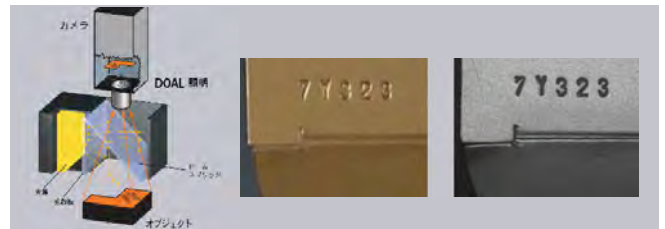
■ NERLITE Dome Illuminator

光沢のある凹凸の多い表面を照らすための実用的で費用対効果の高いソリューションを提供します。



■ NERLITE DOAL®

平面の鏡面用に拡散され、一貫した照明を提供します。DOAL モジュールは、カメラの光学経路内部で同一落斜照明を生成します。



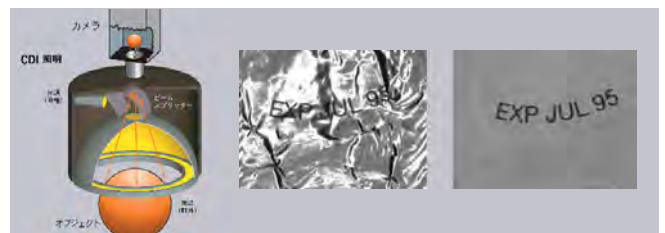
■ NERLITE SCDI®

大きく拡散した照明を提供します。特許を取得したデザインは、適度にカットされた、波状の鏡面用に最適です。

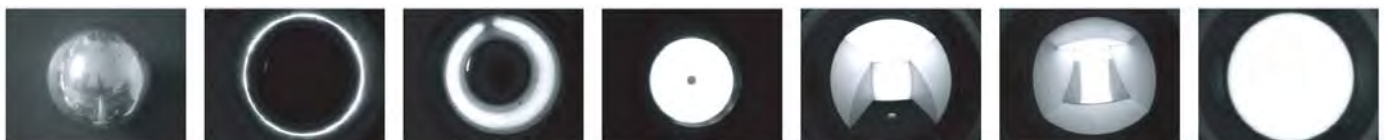


■ NERLITE CDI®

特許を取得した光学と精度が統合された球体技術により、自己完結して途切れない散光が生成されます。これは、この業界では他の追随を許さない技術です。



ボールベアリングに対する各種照明の効果



ボールベアリング

光ファイバー
リング照明

蛍光リング照明

拡散ドーム照明

NERLITE DOAL

NERLITE SCDI

NERLITE CDI

MICROSCAN®

www.microscan.com

製品情報:

info@microscan.com

オート ID サポート:

helpdesk@microscan.com

ビジョン サポート:

visionsupport@microscan.com

NERLITE サポート:

nerlitesupport@microscan.com