

## NERLITE® NL-200 系列

### 任意 NERLITE 的光源控制器



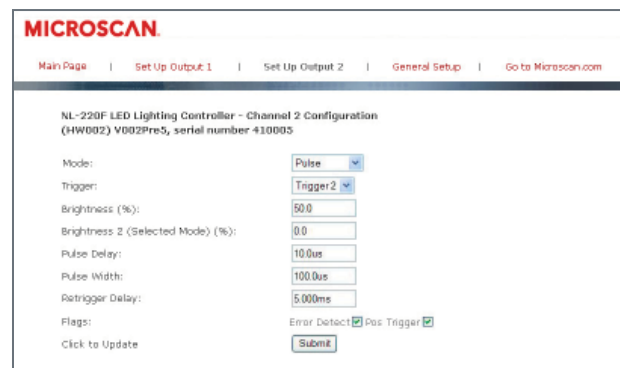
通过在线网站界面可对任意 NERLITE 光源产品进行轻松的远程控制。NL-200 系列简化了连接，并包含成熟机器视觉系统应用所需的功率调节、强度控制、定时和触发功能。

NL-200 系列产品采用可选以太网连接和本地 web 服务器，堪称所有 NERLITE 灯的绝佳搭档。



#### NL-200 系列：特色一览

- 兼容所有标准 NERLITE 光源产品
- 能够以连续、闪光或开关模式控制
- 提供自我诊断状态
- 可选本地 web 服务器
- 以太网 (TCP/IP、UDP) 和手动面板控制选项
- 包括 DIN 导轨安装



web 服务器上的 NL-220、NL-220F 图像处理软件

#### 机械规格

高: 4.4" (112 mm) 宽: 3.82" (97 mm)  
深: 2.44" (62 mm) 重: 10.58 oz. (300 g)

#### 环境

工作温度: 0° 至 40° C (32° 至 104° F)  
储藏温度: 0° 至 50° C (32° 至 122° F)  
湿度: 最高为 95% (非冷凝)

#### 通信协议

NL-200: 按钮  
NL-220、NL-220F: 以太网、按钮

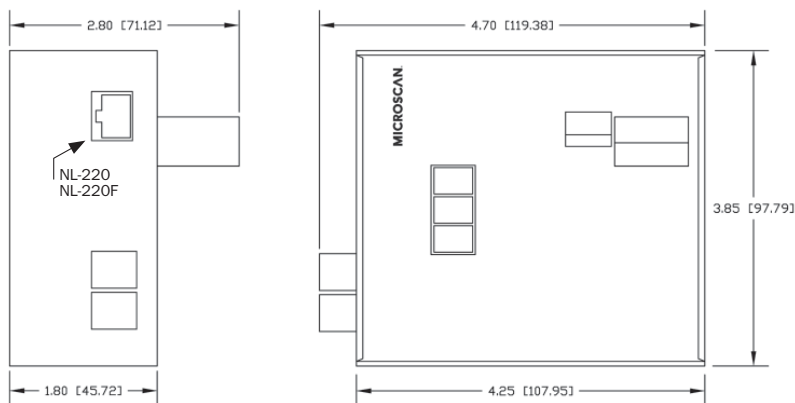
指示器: 字母数字显示屏

#### 电气规格

电源: 24-48 V  
电流: 从 0 mA 至 20 A (以 5 mA 为步长)。每个电路连续高达 4 A 或 20 A 脉冲。

#### 配置

NL-200: 手动面板接口  
NL-220: 以太网和手动面板接口。正常速度: 20 us 最小脉宽, 20 us 最小延迟。  
NL-220F: 以太网和手动面板接口。最快速度: 2 us 最小脉宽, 2 us 最小延迟。



有关本产品的详细信息，请访问 [www.microscan.com](http://www.microscan.com)。

# MICROSCAN®